



Checkliste Camper, Campervan sowie Reisemobil winterfest machen!

Innenreinigung:

Feuchtigkeitsspeichernde Materialien entfernen! (z.B. Teppich, Handtücher, Toilettenpapier)
Lebensmittelvorräte ausräumen
Kühlschrank abwischen (offen lassen, ggf. ein Tuch zwischen die Tür klemmen)
Gefrierfach abtauen und abwischen
Bad/Toilette reinigen
Dichtungen und Gummis an Fenstern, Türen Dachluke mit Pflegemittel behandeln

Schränke abwischen/Oberflächen abwischen
Holzoberflächen reinigen und pflegen
Leder & Stoffe reinigen und pflegen
Boden saugen und wischen
Polster absaugen, anschließend aufrecht hinstellen, um Schimmelbildung zu vermeiden
Auf Wunsch Luftentfeuchter aufstellen, alle 4 Wochen durchlüften

Wasser- und Abwassersystem: (Ablassventil offen lassen)

Frischwassertank entleeren und wenn notwendig reinigen
Abwassertank entleeren und reinigen

Wasserleitungen zu den Wasserarmaturen entleeren und ggf. mit leichtem Luftdruck ausblasen

Außenreinigung: (Waschanlage)

Karosserie, Dach und Fenster
Unterbodenwäsche
Wachsbehandlung (nicht zwingend notwendig, nur bei Bedarf)

Radkästen
Markise/Aufstelldach reinigen und trocknen (zugehörige Scharniere auf Freigängigkeit prüfen)

Heizung und Elektrik:

Heizungsanlage überprüfen und warten
Gasflaschen auf Füllstand prüfen und sicher einlagern

Batterie aufladen (alle 4 Wochen aufladen, um Winterschäden zu vermeiden)
Blinker, Licht auf Funktion testen

Reifen, Fahrwerk & weiteres:

Reifen auf Profiltiefe und Luftdruck prüfen (Luftdruck erhöhen, um einen „Standplatten“ zu vermeiden)
Unterboden auf Rost und Beschädigungen überprüfen
Bremse kontrollieren
Ölstand prüfen und ggf. nachfüllen (Wartung Serviceintervall – Öl/Filterwechsel)

Kühlerflüssigkeit auf Menge und im Winter auf Frostschutz prüfen
Wischanlage prüfen und Frostschutzmittel einfüllen
Volltanken (Winterdiesel) Denn: Ein leerer Metalltank setzt schnell Rost an
Alle wichtigen Dokumente (Versicherung, TÜV, etc.) überprüfen und aktualisieren

Zubehör und Ausstattung:

Campingmöbel und Zubehör reinigen und verstauen

Notfallausrüstung (z.B. Decken, Taschenlampe) überprüfen

Sicherheit:

Feuerlöscher auf Funktionstüchtigkeit prüfen
Erste-Hilfe-Set überprüfen und auffüllen (Ablaufdatum prüfen)

Warnwesten und Warndreieck bereitstellen
Diebstahlschutz

Abdeckung und Lagerung:

Camper mit einer passenden atmungsaktiven Abdeckung schützen oder falls vorhanden in einer Halle, Scheune oder Garage parken

Abstellen auf geradem Untergrund
Gang einlegen und Handbremse lösen, Sicherung durch Auffahrkeile



Wo finde ich die Ablaufventile (Force & Spirit):

1. Öffnen Sie die Hecktür und klappen Sie das Bettgestell auf (hochklappen nicht möglich bei Modell Spirit).



2. Öffnen sie nun die Schranktür unten links, hier befindet sich das Frostschutzventil + Ablassventil Warmwasser.



3. Das Frischwasser-Ablaufventil befindet sich auf der rechten Seite unter dem Heck des Fahrzeugs. Öffnen Sie das Ventil, um das Frischwasser abzulassen.



4. Das Grauwasser-Ablaufventil befindet sich außen entlang der Fahrerseite, unter dem Fahrzeug. Öffnen Sie das Ventil, um das Grauwasser abzulassen.

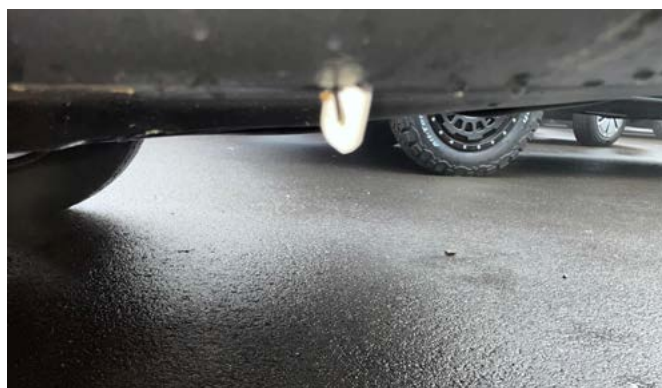
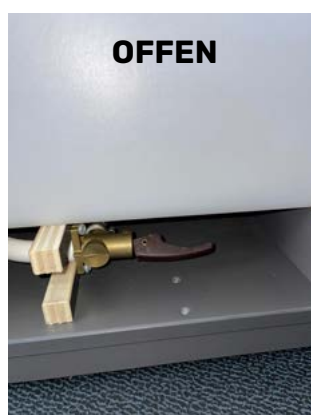


Wo finde ich die Ablaufventile (Pace / Vito & V-Klasse):

1. Zuerst öffnen Sie den Kofferraum und dann entfernen Sie die untere Blende. Ziehen sie die Platte am unteren Ende auf.



2. Als Nächstes öffnen Sie das Ventil, um das Frischwasser abzulassen. Der Ablauf befindet sich auf der Fahrerseite, unter dem Heck des Fahrzeugs.

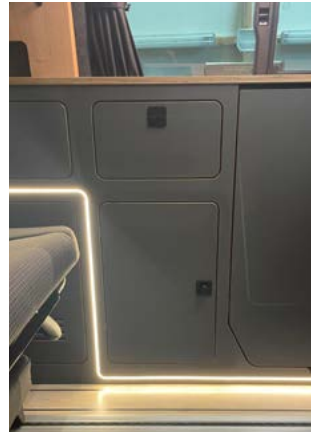


3. Leeren und reinigen Sie anschließend Ihren Abwasserkanister.

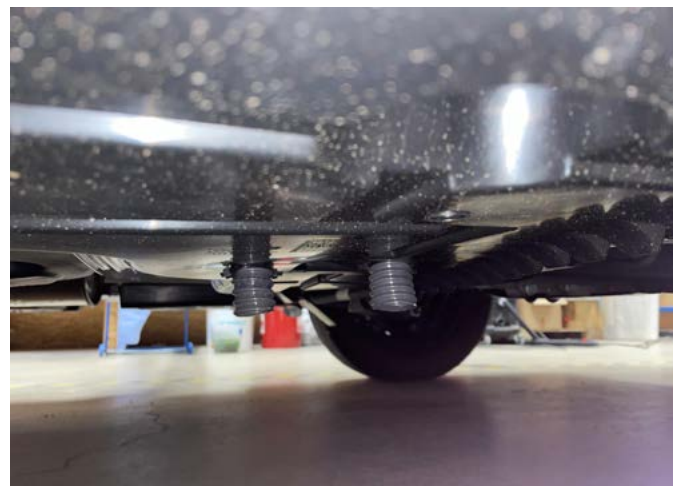


Wo finde ich die Ablaufventile (Ultimate / T6.1):

1. Öffnen sie die untere Tür. In diesem Bereich befinden sich das Grau- sowie das Frischwasser-Ablaufventil.



2. Der Ablauf ist auf der Fahrerseite, etwas vor dem Hinterrad positioniert.

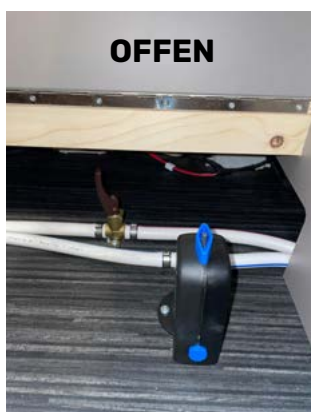


Wo finde ich die Ablaufventile (Rebel):

1. Öffnen sie unter der Tischvorrichtung die Klappe, hier befindet sich das Frostschutzventil + Abwasserventil Warmwasser.



2. Das Frischwasser-Ablaufventil befindet sich auf der linken Seite unter dem Heck des Fahrzeugs. Öffnen Sie das Ventil, um das Frischwasser abzulassen.



3. Das Ablaufventil für Grauwasser ist auf der Fahrerseite des Fahrzeugs platziert. Um zu dem Ablaufventil zu gelangen, öffnen Sie bitte das Fach. Drehen Sie nun das Ventil auf, um das Grauwasser abzulassen.

